

2024  
Spring

特選  
宿泊コース



1. 加茂荘花鳥園の花菖蒲と庄屋屋敷 2. 小國神社 拝殿正面 3. 龍潭寺 (写真はすべてイメージ)

■ 宿泊

2024年4月1日にオープンのリゾートホテル

グランドメルキュール浜名湖リゾート&スパ

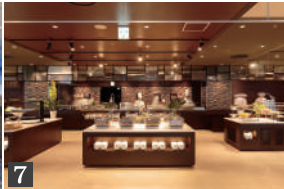
オールインクルーシブ

※食事・飲み物（一部除外あり）・アクティビティなど宿泊代に含む

お部屋：ツインルームまたはシングルルーム（スーペリアルーム）  
お風呂：バリ風の露天風呂、大浴場、サウナ  
お食事：夕食、朝食とも四季折々の浜名湖の素材を取り入れたビュッフェ



5. ホテル外観



6. スーペリアツインの一例

7. ビュッフェ会場 イメージ

5. ホテル外観 6. スーペリアツインの一例 7. ビュッフェ会場 イメージ

■ 行程

1 日目

各地出発・浜松駅（9：00）- 加茂荘花鳥園 - 小國神社（禰宜による説明付き参拝）- 船明荘・フレンチ（昼食：天竜二俣駅構内の列車内にて）- 転車台・ペレニアルガーデン見学（社長の説明付き）- 天浜線乗車（天竜二俣駅～気賀駅）- 龍潭寺（住職による講話）- ホテル（泊）

一 昼 夕

2 日目

ホテル（9：00）- はままつフラワーパーク（塚本先生による説明付き）- 粹月楼（昼食）- 浜名湖ガーデンパーク - 浜松城 - 浜松駅（16：30） - 各地帰着



昼食イタダシ

朝 昼 一

※4/14 出発の2日目は昼食場所が異なります。同等の料理を提供。  
※移動はジャンボタクシーを利用、一部の行程で天竜浜名湖鉄道の列車に乗りまして移動いたします。  
※各施設での説明は当日の都合により担当者が変更になる場合がございます。  
※花の開花状況は時期・天候などにより異なります。  
※全行程に添乗員が同行いたします。



塚本こなみ先生

ご旅行代金（お一人様）

（税込み）

出発日	2名1室	1名1室
4/11・4/14・4/18 (木) (日) (木)	100,000円	105,000円

※出発の3週間前までに最少催行人員に満たない場合はツアー中止いたします。  
※小人（小学生以下）の旅行代金は2,000円引き

募集人員 8名 ※最少催行人員 3名



4. 貸切車両「スローライフトレイン」、車内の食事場所イメージ

コース No.	001	静岡
1泊2日		

アメイジングガーデン浜名湖を  
すべて巡る贅沢旅

全国屈指の花の産地である浜松・浜名湖地域は、四季折々、彩り豊かな花の公園等が多数立地しています。  
浜名湖花博2024が開催中のはままつフラワーパークでは日本初の女性樹木医である理事長の塚本こなみ先生のご案内で園内を巡ります。加えて「アメイジングガーデン・浜名湖」に登録されたすべての花と庭園の名所をお楽しみいただく贅沢な旅。  
1日目の昼食は、ジビエなどのフランス料理、旬の魚や地元野菜を使用したフレンチの名店「船明荘」が出張でコース料理を提供。天浜線の構内に停車した車両内で味わう特別な体験を是非。



8. 「はままつフラワーパーク」虹のフジのトンネル  
9. 「浜名湖ガーデンパーク」のネモフィラ展望台



**お申込み方法**  
天竜浜名湖鉄道イベント予約サイト  
<https://airrsv.net/tenhamasen/calendar>

カレンダーから運行日を選択して下さい。  
※予約サイトでのお申込に対応出来ない方は営業課までお電話ください。  
**053-925-2276**